



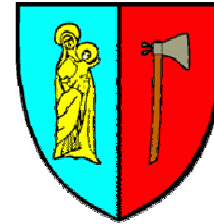
**STRATEGIA
ROZWOJU
POWIATU WĄGROWIECKIEGO**

Przyjęta uchwałą Rady Powiatu
Wągrowieckiego nr XXVIII/139/2001
z dnia 8 marca 2001r.

WĄGROWIEC, 19 grudnia 2012 ROKU

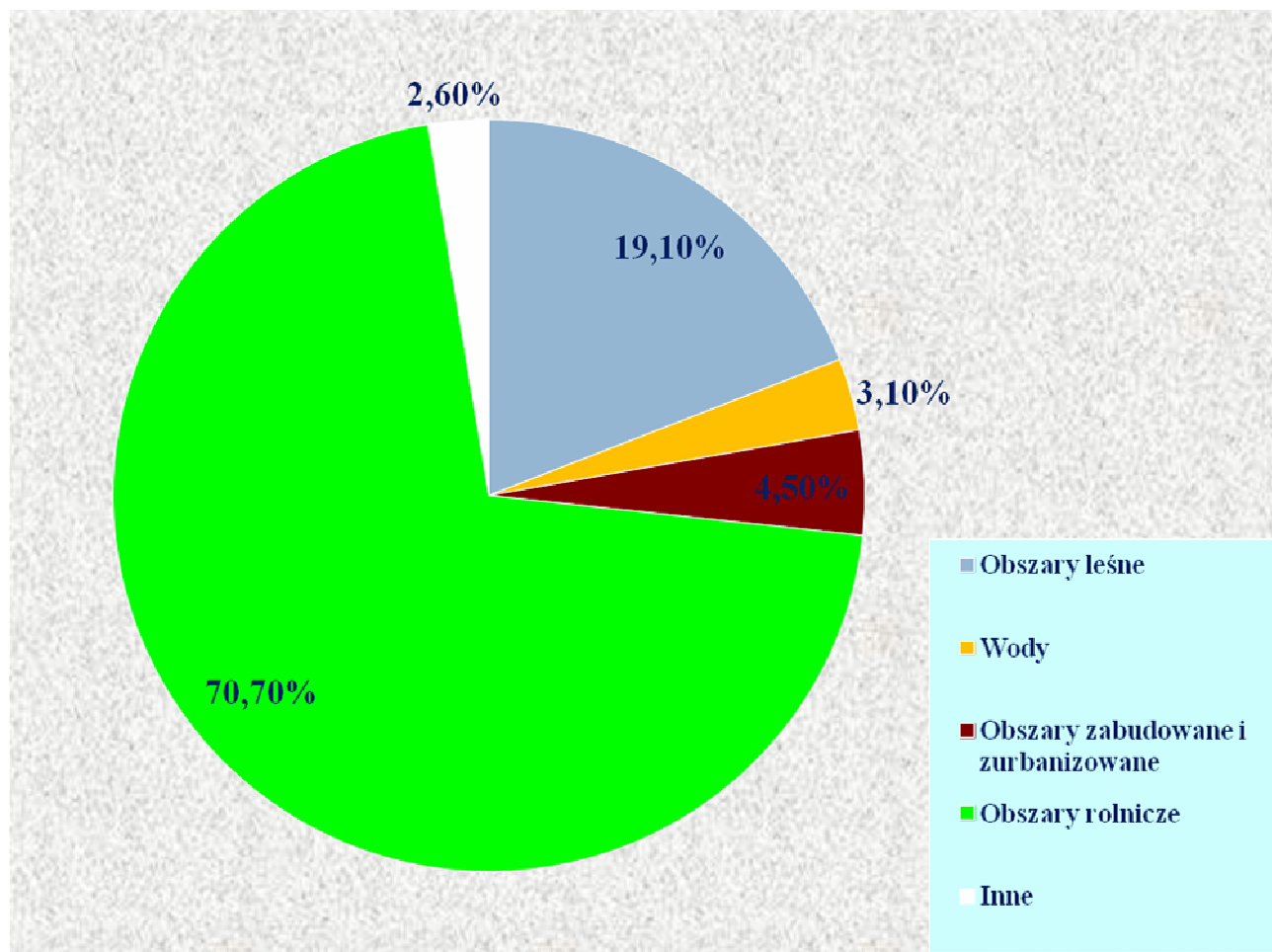


POWIAT WĄGROWIECKI

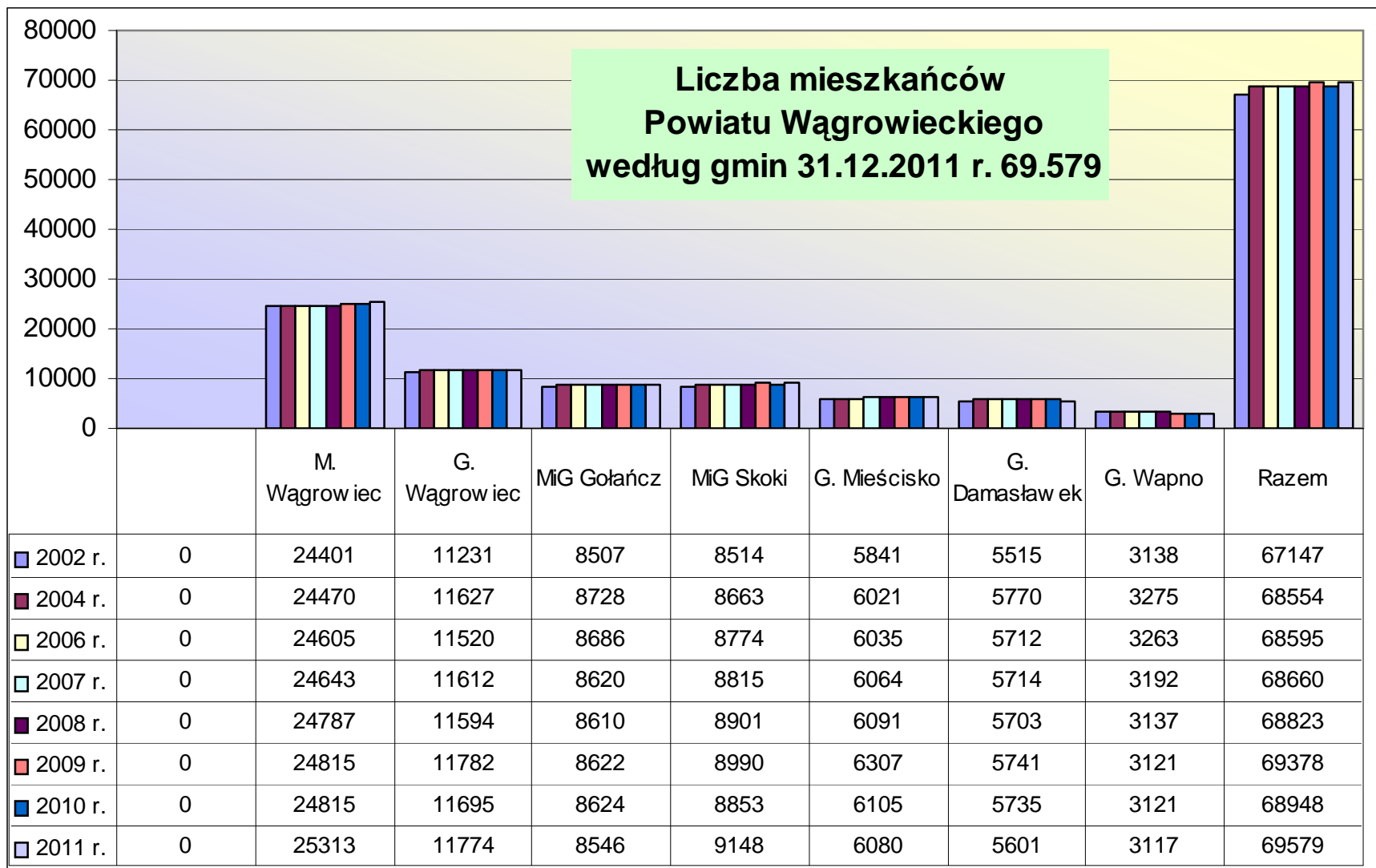






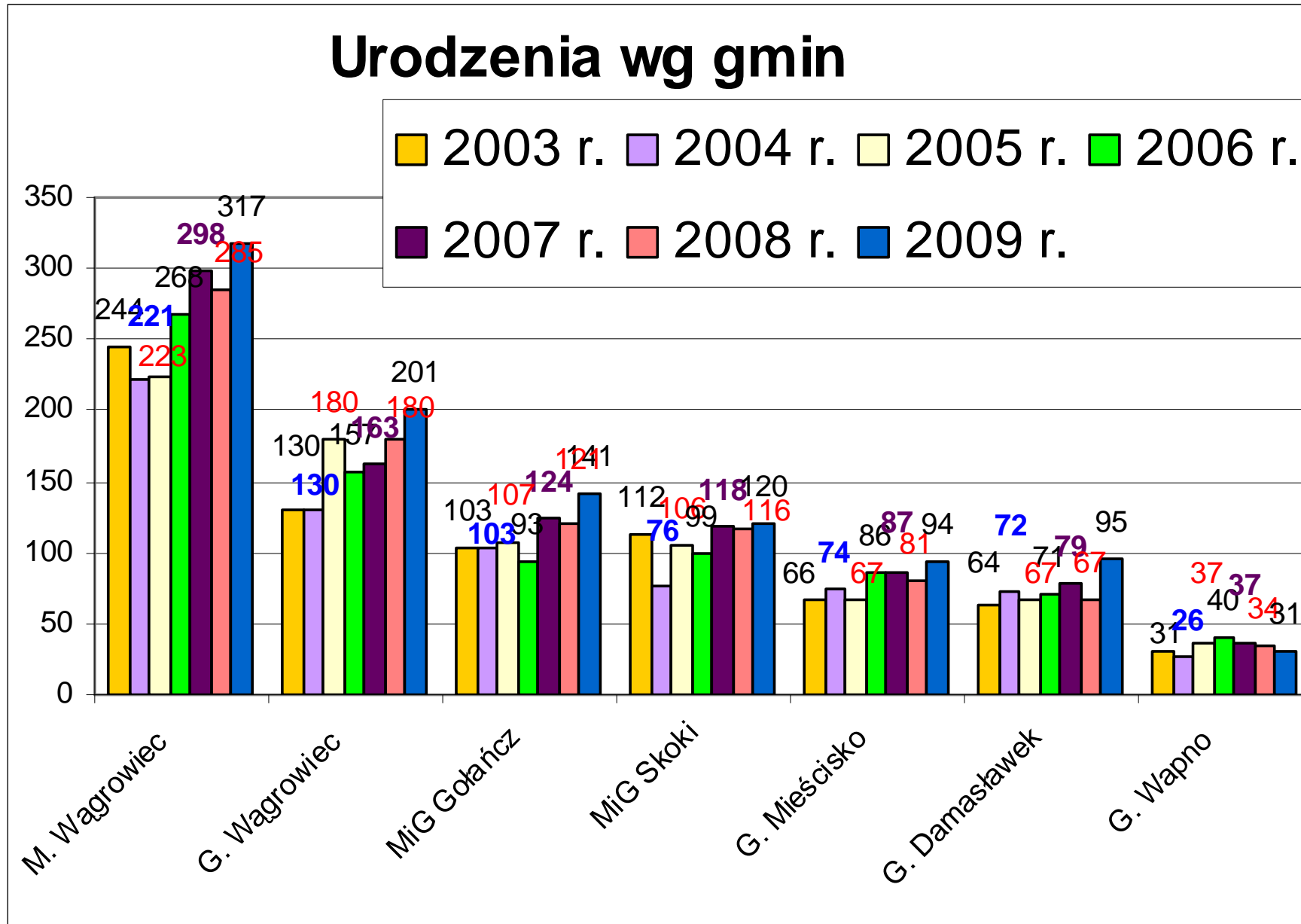


Liczba mieszkańców



Urodzenia wg gmin

Urodzenia wg gmin





POWIAT – GŁÓWNE ZADANIA

- ❖ ROZWÓJ SIECI KOMUNIKACYJNEJ
- ❖ NOWOCZESNE SZKOLNICTWO I EDUKACJA
- ❖ WSPIERANIE PRZEDSIĘBIORCZOŚCI
- ❖ PRZECIWDZIAŁANIE BEZROBOCIU
- ❖ OCHRONA ZDROWIA MIESZKAŃCÓW
- ❖ ZWIĘKSZANIE BEZPIECZEŃSTWA
- ❖ OCHRONA ŚRODOWISKA
- ❖ WSPIERANIE RODZINY



Strategia Rozwoju Powiatu Wągrowieckiego

wskazuje strategiczne kierunki działań

na rzecz rozwoju społeczno-gospodarczego

w perspektywie 15-20 lat



MISJA

**POWIAT WĄGROWIECKI OBSZAREM
TRWAŁEGO ROZWOJU SPOŁECZNO-
GOSPODARCZEGO ZGODNEGO Z
WYMOGAMI OCHRONY ŚRODOWISKA
PRZYRODNICZEGO, DOSTOSOWANYM DO
WYZWAŃ CYWILIZACYJNYCH XXI WIEKU I
WYMOGÓW
UNII EUROPEJSKIEJ**



Cel strategiczny I

**TRWAŁY ROZWÓJ LOKALNEGO RYNKU
PRACY
W SFERZE PRODUKCJI I USŁUG
KOMERCYJNYCH ORAZ WSPIERANIE
DZIAŁAŃ NA RZECZ POPRAWY
EFEKTYWNOŚCI I KONKURENCYJNOŚCI
ROLNICTWA ORAZ WIELOFUNKCYJNEGO
ROZWOJU**



Cel strategiczny II

**STAŁA POPRAWA POZIOMU JAKOŚCI
ŚWIADCZONYCH USŁUG SPOŁECZNYCH
W SFERZE EDUKACJI, OPIEKI
MEDYCZNEJ, POMOCY SOCJALNEJ ORAZ
STANU BEZPIECZEŃSTWA I PORZĄDKU
PUBLICZNEGO**



Cel strategiczny III

**ZACHOWANIE CENNYCH ZASOBÓW I
WALORÓW ŚRODOWISKA
PRZYRODNICZEGO ORAZ OSIĄGNIĘCIE
EUROPEJSKICH STANDARDÓW
JEGO STANU**



Skuteczna realizacja strategii – w znacznej mierze –
zależy od czynników obiektywnych,
a więc sytuacji makroekonomicznej.

Nie bez znaczenia jest też determinacja
oraz systematyczne i skoordynowane działanie
samorządu wojewódzkiego, powiatowego,
samorządów gminnych, a także włączenie się w ten proces
organizacji społecznych i zawodowych, przedsiębiorców,
rolników oraz instytucji tzw. otoczenia biznesu.

Ważne dokumenty

- Długoterminowa Strategia Rozwoju Kraju do 2030 r.
- Krótkoterminowa Strategia Rozwoju Kraju do 2020 r.
- Strategia Rozwoju Województwa Wielkopolskiego do 2020 r.
- Umowa Partnerska z UE na okres 2014-2020

SZPITAL POWIATOWY W WĄGROWCU



Szpital powiatowy

• Łóżka szpitalne	173
• Łóżka ZOL	38
• Razem łózek	211
• Umowy o pracę	203
• Umowy zlecenia	47
• Umowy – kontrakty	70
• Razem	320



Zatrudnienie w Szpitalu

- Pielęgniarki i położne 153
(122 umowa o pracę,
7 kontrakt)
- Lekarze 52
(26 cały kontrakt,
2 umowa o pracę)
- Ratownicy 37
(16 umowa o pracę)
- Administracja 16

Finanse szpitala na 30.11.2012 r.

- Zobowiązania ogółem 4.034.436 zł
- w tym wymagalne 1.101.866
- Należności od odbiorców 2.097.407 zł
- Nadwykonania z NFZ 1.041.582
- Stan konta 571.412 zł
- Strata -639.306
- Amortyzacja 2.413.629
- **Zadłużenie 1.365.617 zł**



ODDZ CHIRURGICZNY

ROK	2010	2011
IŁOŚĆ OS LECZONYCH	1708	1808
IŁOŚĆ ZABIEGÓW OP	684	772
IŁOŚĆ ZAB LAPAROSKOPOWYCH	86	93
ZABIEGI POD RAMIENIEM „C”	4	86
KOLONOSKOPIE	162	164
GASTROSKOPIE	312	365
WSK/WYK/ŁÓŻEK	66,94	70,08
ŚREDNI OK. POBYTU	5,78	5,80
ZGONY	52	50



ODDZ WEWNĘTRZNY

ROK	2010	2011
ILOŚĆ OS LECZONYCH	2118	2183
BADANIA EKG	4546	5144
BADANIA HOLTER	173	187
WSK/WYK/ŁÓŻEK	65,76	68,52
ŚREDNI OK. POBYTU	6,39	6,87
ZGONY	163	166



ODDZ DZIECIĘCY

ROK	2010	2011
ILOŚĆ DZ LECZONYCH	855	901
WSK/WYK/ŁÓŻEK	54,53	50,79
ŚREDNI OK. POBYTU	5,31	5,16
ZGONÓW	0	0



ODDZ POŁ/GIN

ROK	2010	2011
ILOŚĆ PRZYJĘĆ	835	840
ILOŚĆ PORODÓW OGÓŁEM	658	618
- CC	171	197
- V-E	4	10
- KLESZCZE	13	18
-P MNOGIE	3	0
PORODY RODZINNE	169	156
PRZEKAZY NA II P R	8	10
PRZEKAZY NA III P R	6	7
SZKOŁA RODZENIA	105	120
WSK/WYK/ŁÓŻEK	27,72	50,77
ŚREDNI OK.POBYTU	3,34	3,31
ZGONY	0	1
ILOŚĆ PRZYJĘĆ GIN	499	534
ILOŚĆ OPERACJI GIN	43	50
ILOŚĆ ZAB GAB/ZAB	394	540
ILOŚĆ HISTEREKOPI	3	30
WSK/WYK/ŁÓŻEK	33,47	43,36
ŚREDNI OK.POBYTU	2,90	2,96



ODDZ NOWORODKOWY

ROK	2010	2011
ILOŚĆ URODZEŃ	659	618
BLIZNIAKI	3 PARY	0
ADOPCJE	5	0
WADY WRODZONE	50	22
PRZEK . NA II POZ REFERENCYJNY	6	9
ZGONY	0	0



ZOL

ROK	2010	2011
ILOŚĆ LECZONYCH	115	97
WSK/WYK/ŁÓŻEK	87,52	87,14
ŚREDNI OK. POBYTU	102,53	147,56
ZGONY	43	35

ODDZ PALIATYWNY

ROK	2010	2011
ILOŚĆ LECZONYCH	63	69
WSK/WYK/ŁÓŻEK	94,94	79,17
ŚREDNI OK. POBYTU	27,12	20,91
ZGONY	36	31



SOR

ROK	2010	2011
ILOŚĆ PRZYJĘĆ DO SZPITALA	6068	6438
ILOŚĆ PRZY AMBU ODDZ CHIR	5535	6663
ILOŚĆ PRZY AMBU ODDZ WEW	7124	5143
ILOŚĆ ODMÓW CHIR	227	338
ILOŚĆ ODMÓW INT	667	651
ILOŚĆ ZGONÓW	20	15



KARETKI

ROK	2010	2011
„S” MIASTO	537	618
„S” P/MIASTEM	496	529
„P1” MIASTO	1025	1067
„P1” P/MIASTEM	665	748
„P2”		376
„T”	3448	3323

TOMOGRAFIA KOMPUTEROWA

ROK	2010	2011
ILOŚĆ BADAŃ		986

Oddział Położniczo - Ginekologiczny



KARDIOTOKOGRAF



ŁÓŻKA PORODOWE



SALA PORODÓW RODZINNYCH



STÓŁ OPERACYJNY



APARAT ULTRASONOGRAFICZNY



Oddział Chirurgiczny



RESPIRATOR



ZESTAW DO WIDEOENDOSKOPII



ŚRÓDOPERACYJNY APARAT RTG Z KUKIEM C



Centralna Sterylizatornia





STREFA BRUDNA - ZMYWALNIA



MYJNIA DEZYNFEKTOR



STREFA CZYSTA



STERYLIZATORY PAROWE



STERYLIZATOR PLAZMOWY



STOŁY ROBOCZE



STREFA STERYLNA



Gabinet Tomografu Komputerowego







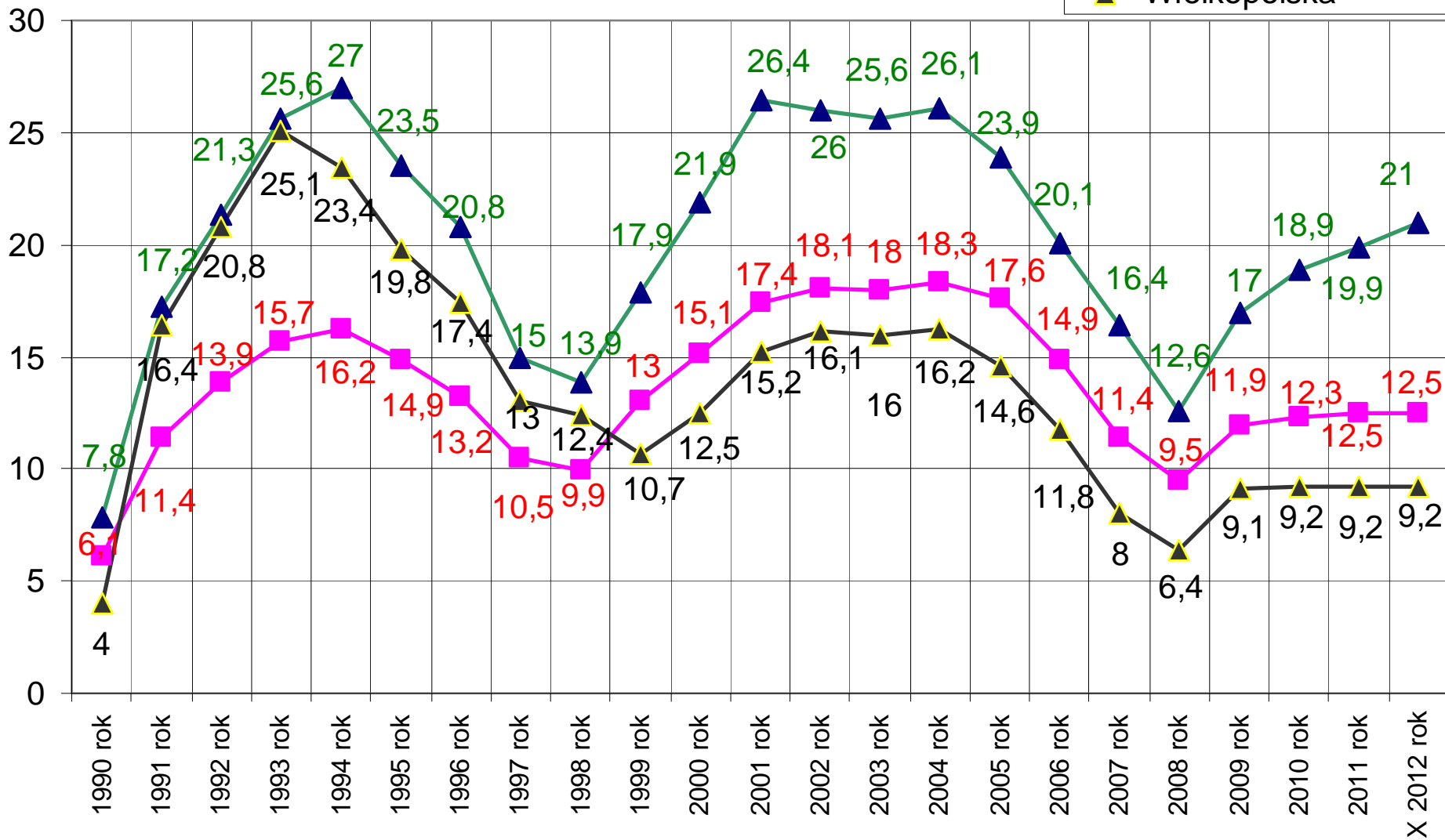


Powiatowy Urząd Pracy w Wągrowcu

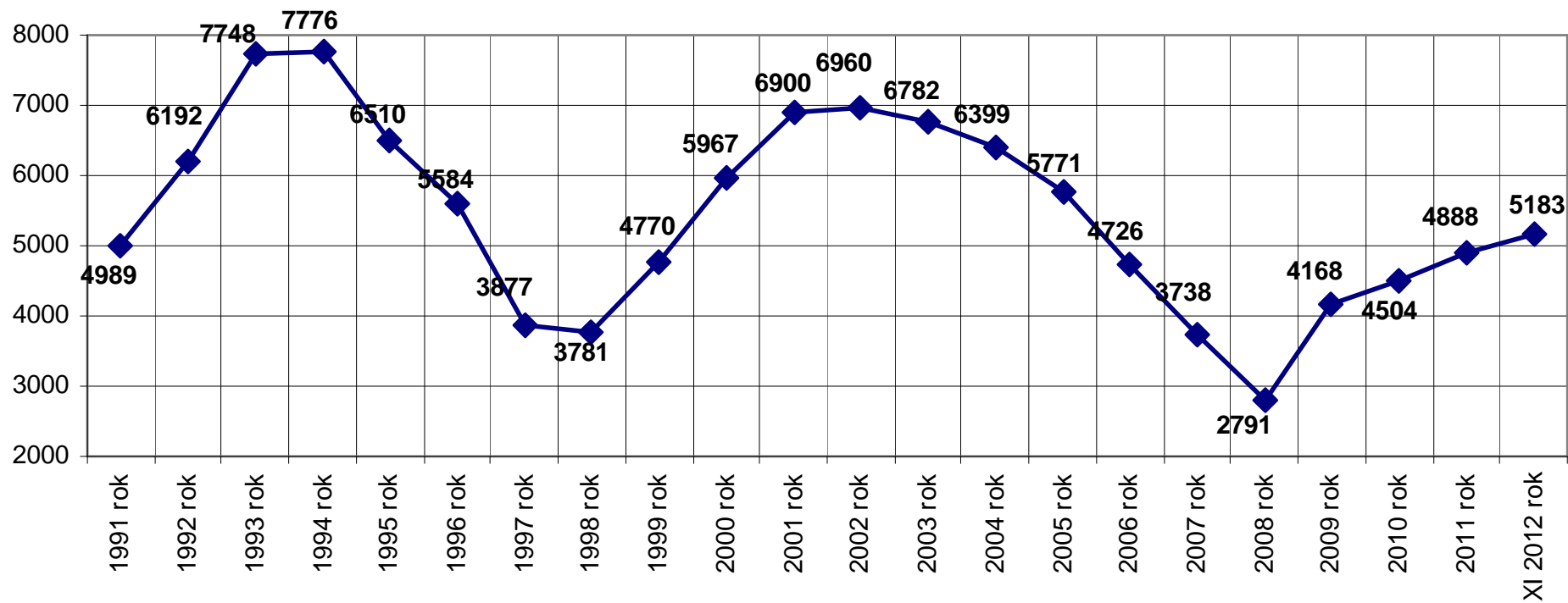


Porównanie stóp bezrobocia

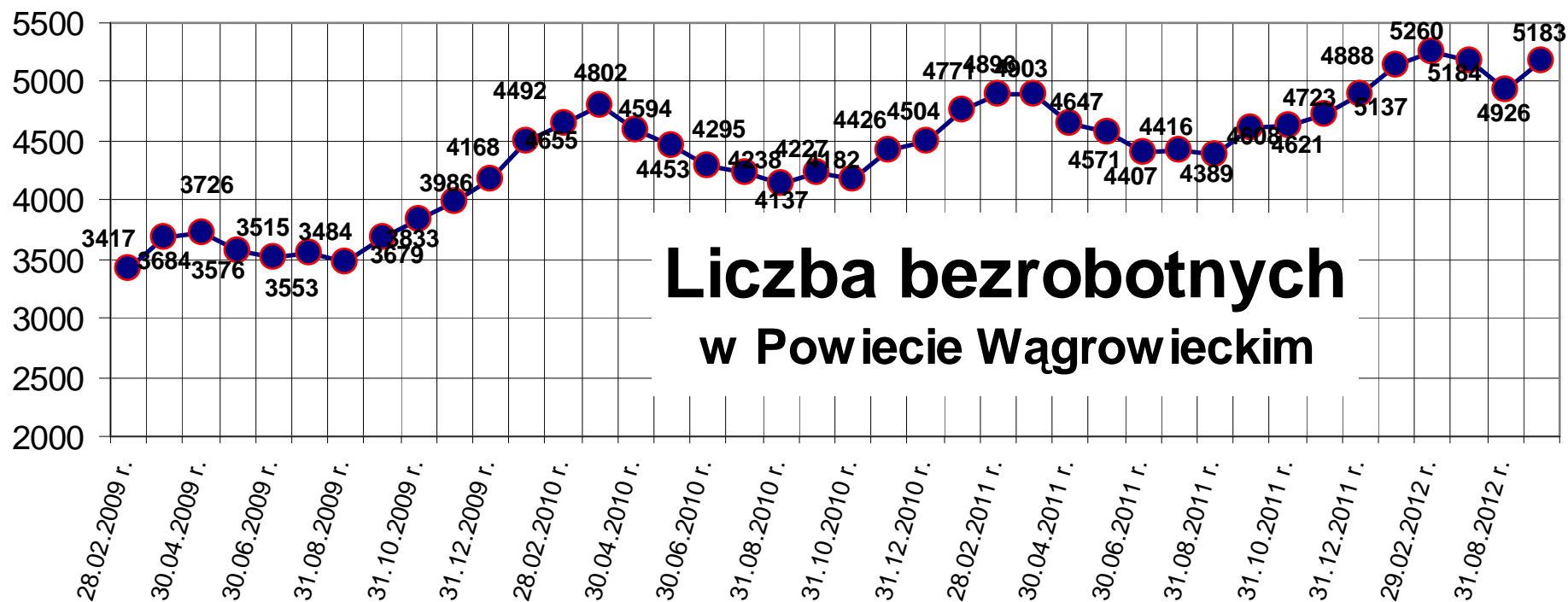
- ▲ Powiat Wągrowiecki
- Polska
- ▲ Wielkopolska



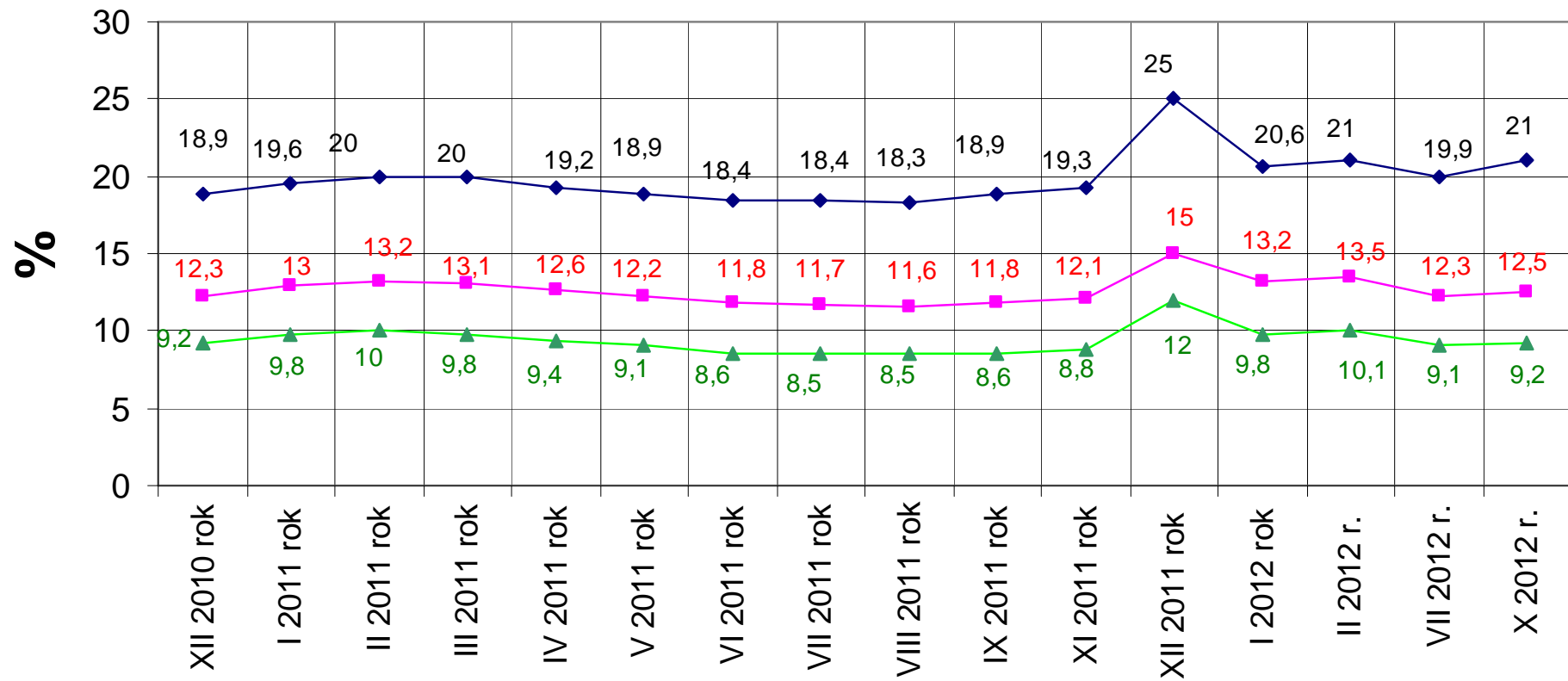
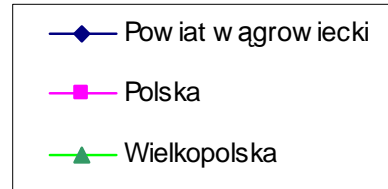
Liczba bezrobotnych w powiecie wągrowieckim



Liczba bezrobotnych w Powiecie Wągrowieckim



Porównanie stóp bezrobocia





Budżet PUP

- Środki na 2012 r. ogółem na aktywizację zawodową bezrobotnych 6.811.260,10 zł
w tym EFS - 1.693.360,10 zł

Stopa i wskaźnik bezrobocia

miesiąc	stopa bezrobocia *	wskaźnik bezrobocia**								
		powiat	w tym: kobiet	m. W-c	gm. W-c	gm. W-no	gm. D-ek	migm G-cz	migm S-ki	gm M-ko
11.2012			11,69	14,32	10,7	12,71	14,47	11,35	13,51	10,46
10.2012	21,00%	11,4	14,13	10,37	12,25	14,16	11,38	13,19	10,34	12,01

*Stopa bezrobocia - odsetek osób bezrobotnych w liczbie cywilnej ludności aktywnej zawodowo

**Wskaźnik bezrobocia - liczba bezrobotnych do liczby ludności w *wieku produkcyjnym*



Bezrobotni według gmin

Stan w końcu 1 półrocza 2012 roku

<i>LP.</i>	<i>Miasto/gmina</i>	Zarejestrowani bezrobotni z rubryki 1					
		razem	kobiety	będący w szczególnej sytuacji na rynku pracy	do 25 roku życia	powyżej 50	
		<i>1</i>	<i>2</i>	<i>3</i>	<i>4</i>	<i>5</i>	<i>6</i>
<i>1.</i>	Wągrowiec Miasto	1647	984	1494	326	341	835
<i>2</i>	Damasławek	419	252	390	107	74	216
<i>3</i>	Gołańcz	656	391	610	178	88	354
<i>4</i>	Mieścisko	424	262	409	109	74	242
<i>5</i>	Skoki	595	317	558	142	97	276
<i>6</i>	Wapno	267	179	252	71	45	155
<i>7</i>	Wągrowiec	819	487	761	212	127	443
<i>Razem</i>		4827	2872	4474	1145	846	2521



Oświata i wychowanie



Szkoły i placówki prowadzone przez Powiat Wągrowiecki






- I Liceum Ogólnokształcące w Wągrowcu
- Zespół Szkół Ponadgimnazjalnych nr 1 w Wągrowcu
- Zespół Szkół Ponadgimnazjalnych nr 2 w Wągrowcu
- Zespół Szkół Ponadgimnazjalnych w Gołańczy
- Specjalny Ośrodek Szkolno-Wychowawczy w Wągrowcu
- Młodzieżowy Ośrodek Socjoterapii w Gołańczy
- Młodzieżowy Ośrodek Wychowawczy w Antoniewie
- Bursa szkolna Nr 1 w Wągrowcu
- Poradnia Psychologiczno-Pedagogiczna w Wągrowcu
- Ognisko Pracy Pozaszkolnej w Wągrowcu



Dane statystyczne

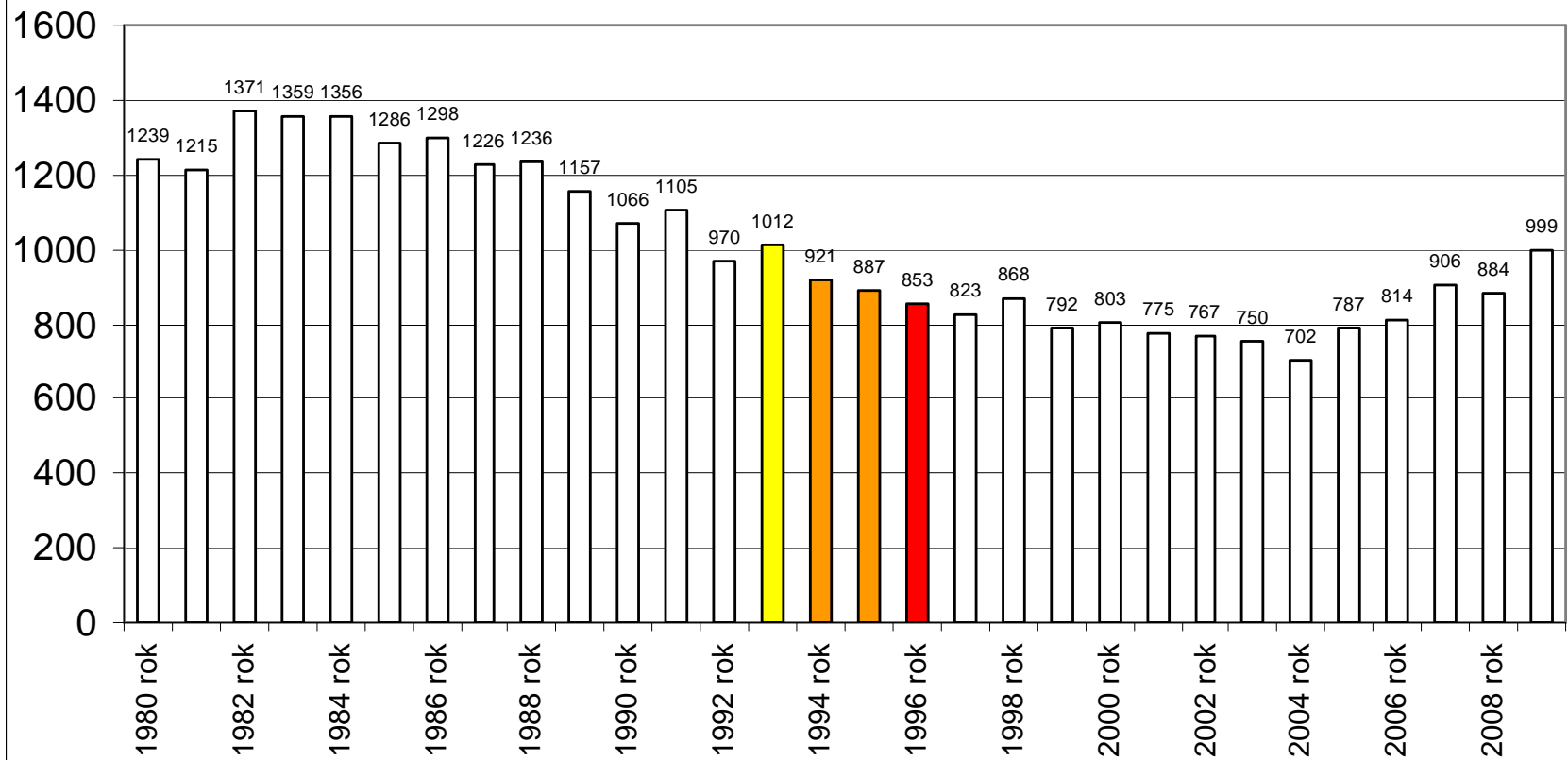
Do szkół i placówek prowadzonych przez Powiat Wągrowiecki uczęszcza **3162 uczniów**.

W szkołach i placówkach prowadzonych przez Powiat Wągrowiecki zatrudnionych jest:

-  **406 pracowników pedagogicznych**
-  **58 pracowników administracyjnych**
-  **78 pracowników obsługi**

Niż demograficzny

Liczba dzieci wg urodzeń na rok szk. 2011/12



Wydatki bieżące szkół publicznych

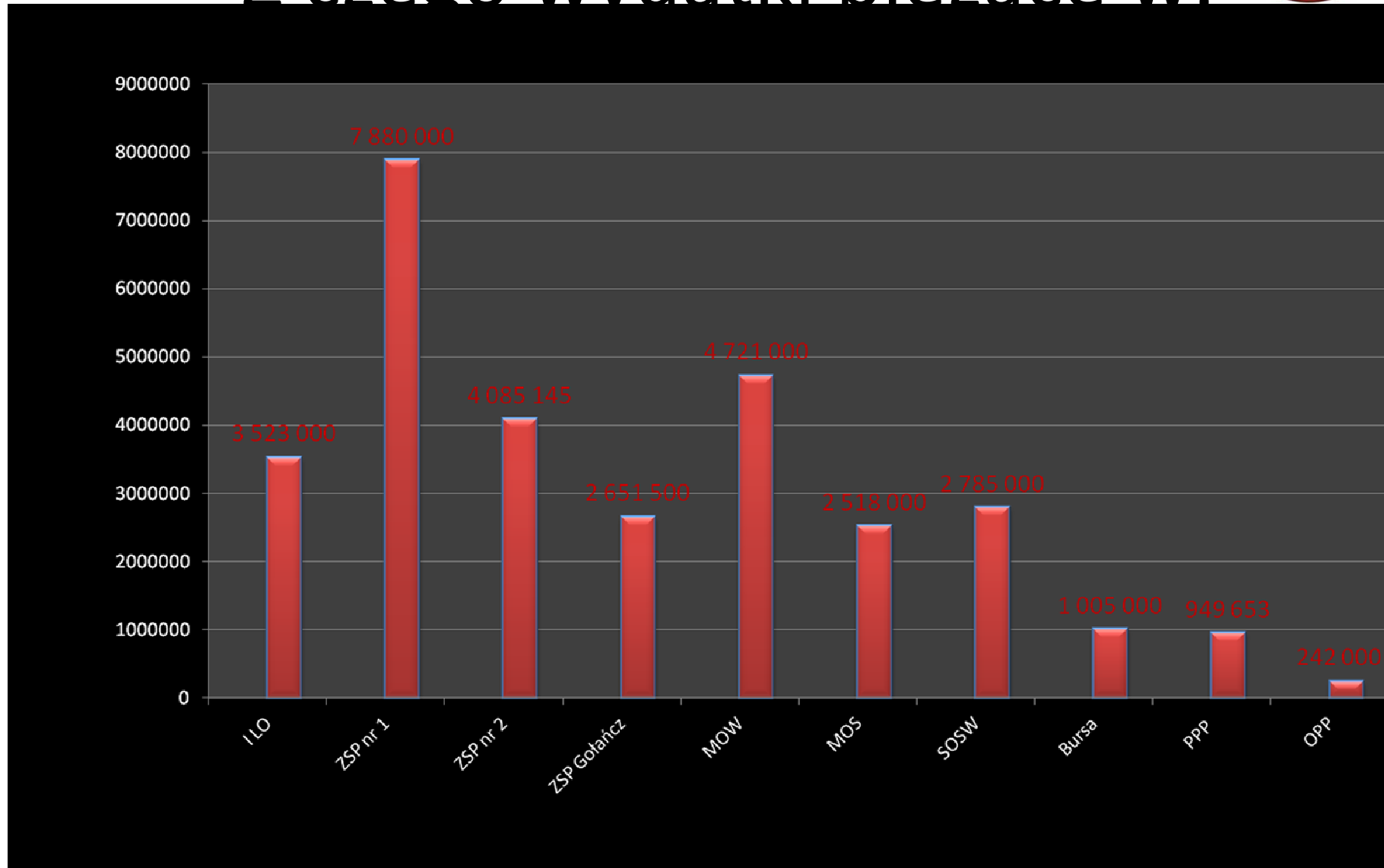


- W budżecie Powiatu Wągrowieckiego na 2013 rok zaplanowano wydatki bieżące szkół i placówek na kwotę

30 360 298 zł



Z czego wydatki bieżące w:



Dotacje dla szkół niepublicznych



W budżecie Powiatu Wągrowieckiego
zaplanowano również zgodnie z
obowiązującymi przepisami prawa środki
finansowe dla szkół niepublicznych
uprawnieniach szkół publicznych w łącznej
kwocie **342 456 zł**

Z czego:



- **Szkoła Kosmetyczna "Akademie Prentki"**
w Wągrowcu 26 646 zł
- **Ośrodek Rewalidacyjno-Wychowawczy**
„Rehabilitacyjno-Edukacyjno-Wychowawczy”
w Wągrowcu 315810,00 zł

Stypendia



- Zgodnie z art.90 g ustawy o systemie oświaty zabezpieczone zostały środki finansowe na stypendia dla uczniów szkół: Młodzieżowego Ośrodka Socjoterapii w Gołańczy, Młodzieżowego Ośrodka Wychowawczego w Antoniewie oraz Specjalnego Ośrodka Szkolno-Wychowawczego w Wągrowcu w wysokości 6000 zł



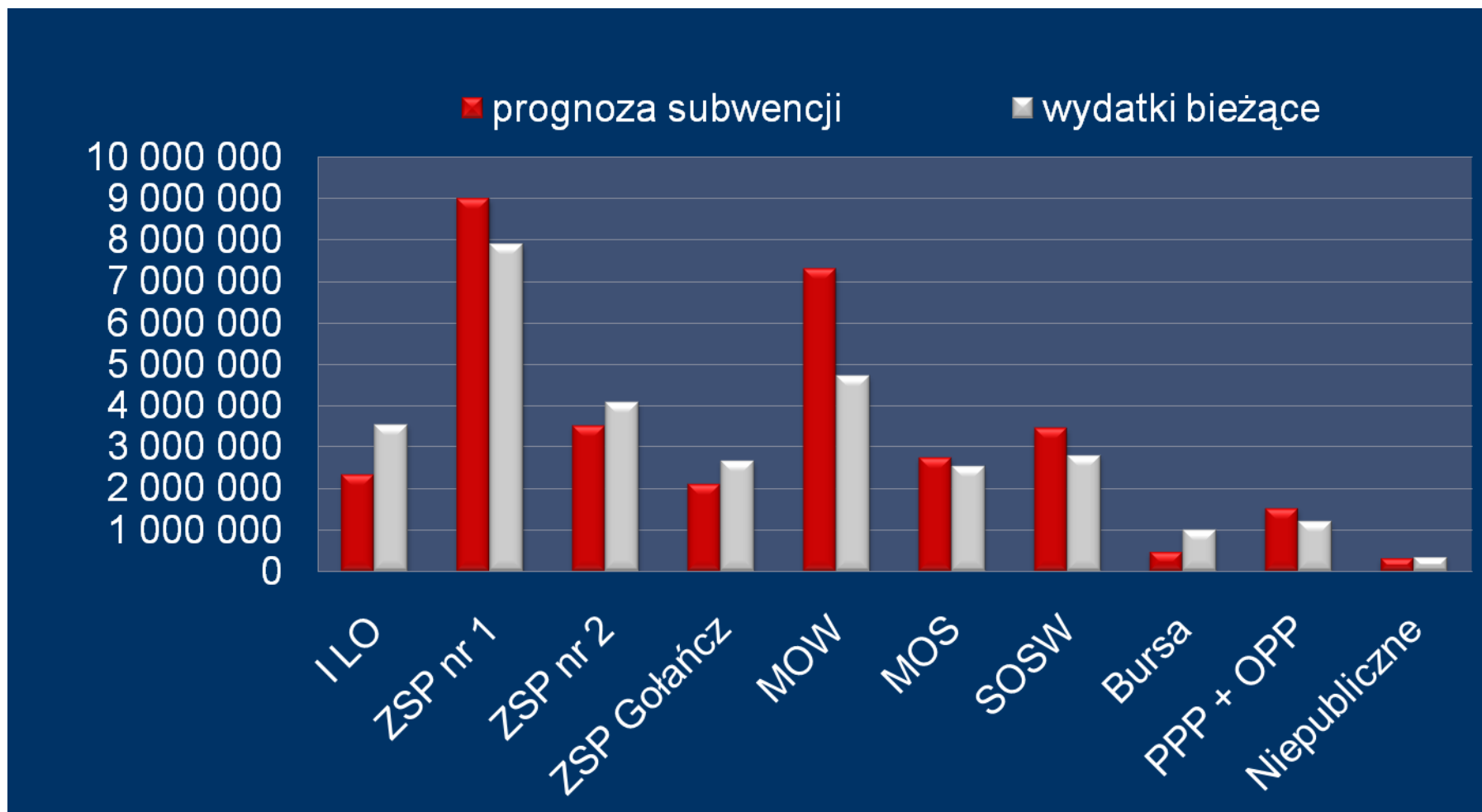
POWIATOWY PROGRAM WSIERANIA UCZNIÓW



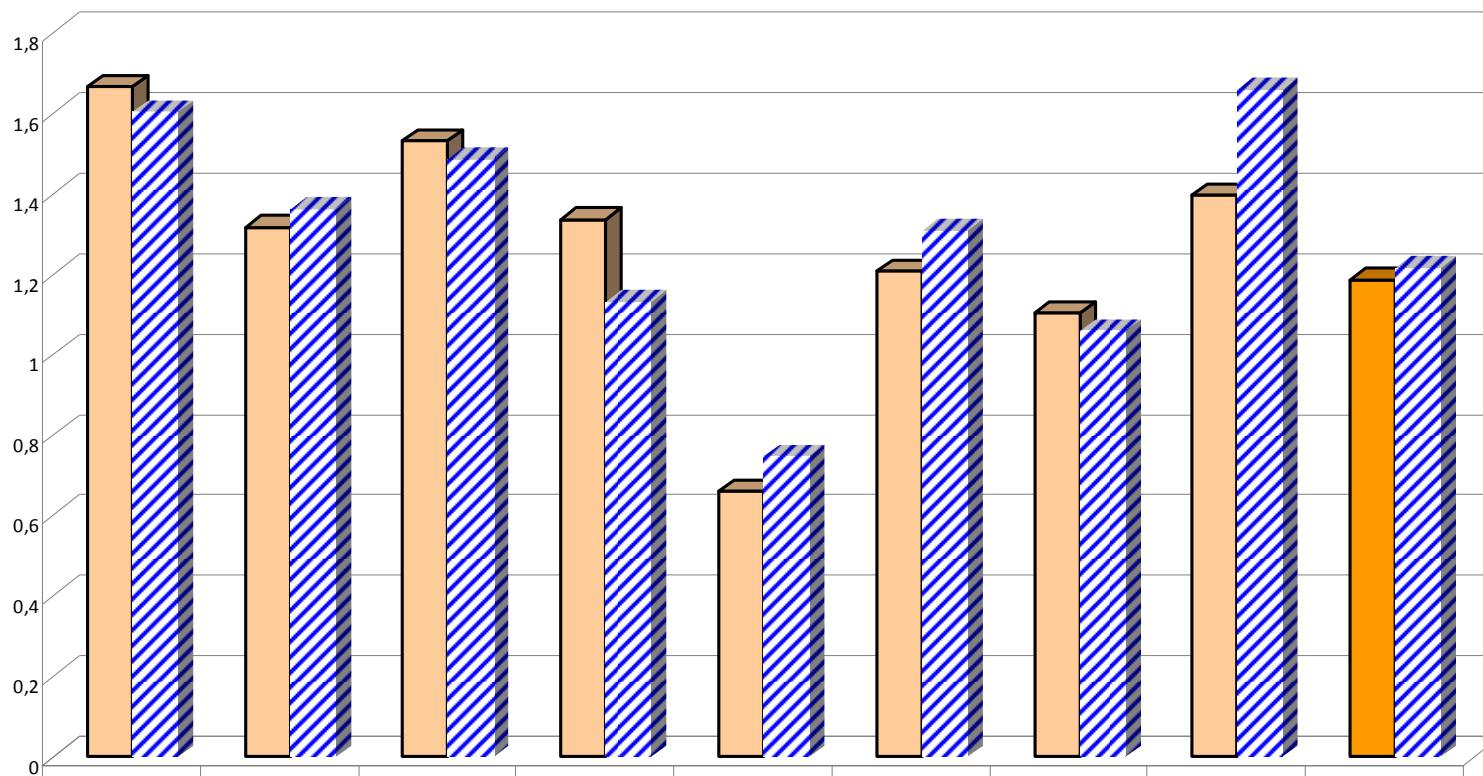
Powiatowy program wspierania edukacji uzdolnionych uczniów szkół, dla których organem prowadzącym jest Powiat Wągrowiecki, adresowany jest do uczniów szczególnie uzdolnionych, kształcących się w szkołach prowadzonych przez Powiat Wągrowiecki.

Łączna kwota zaplanowana na 2013 rok wynosi 71 100 zł

Subwencja 2013 a wydatki bieżące

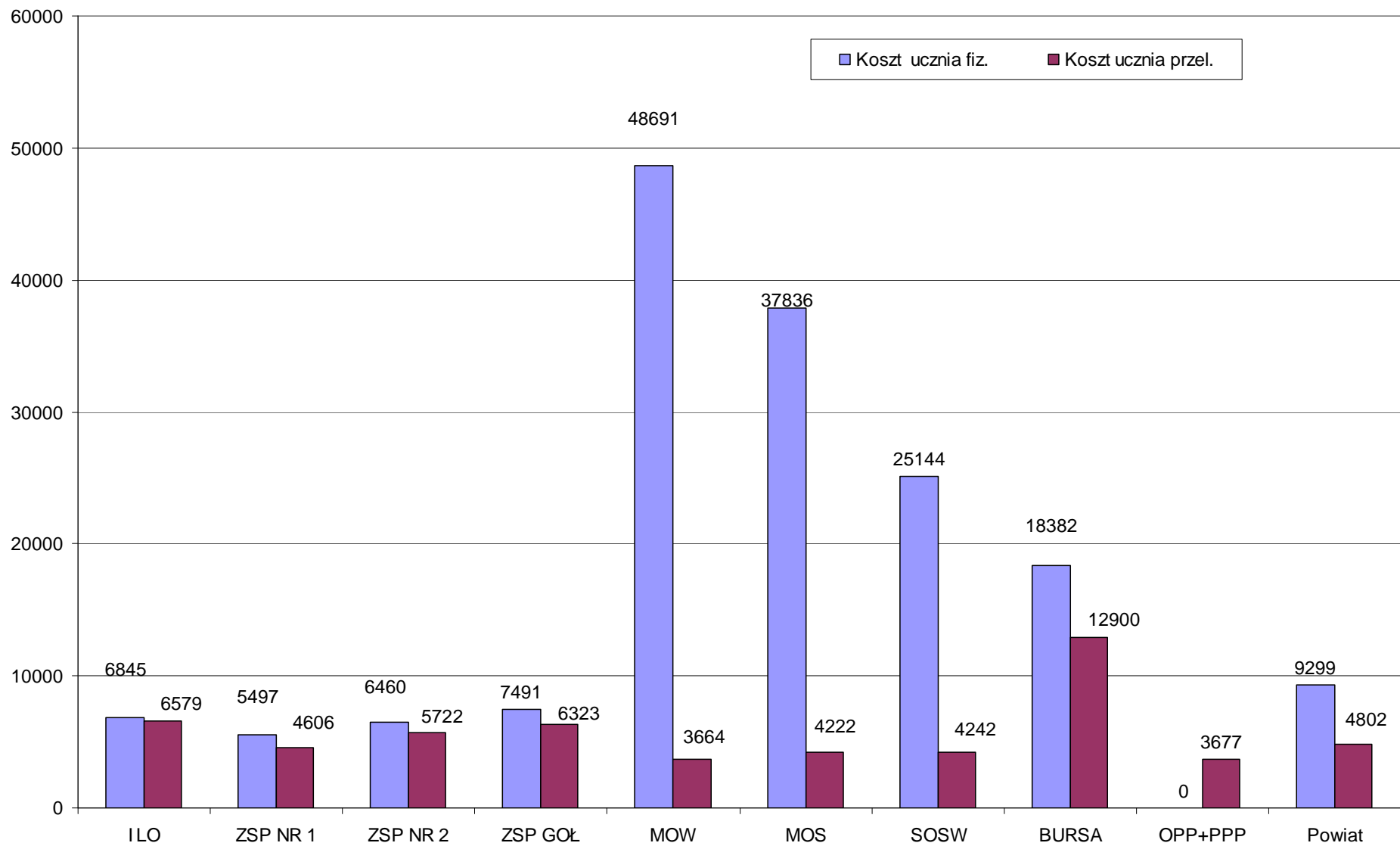


**Stosunek liczby godzin dydaktycznych do liczby uczniów przeliczeniowych w latach szkolnych
2010/11 i 2011/12**



■ Wskaźnik 2010/11	1,665548041	1,315171465	1,529736446	1,335580951	0,658749316	1,206353648	1,101423422	1,394999055	1,184160404
▨ Wskaźnik 2011/12	1,602492433	1,363213304	1,485194053	1,131517269	0,74705414	1,308993157	1,060771992	1,658789543	1,215326585

Koszty bieżące na ucznia w 2012 r. (bez rezerwy celowej)





Pomoc społeczna



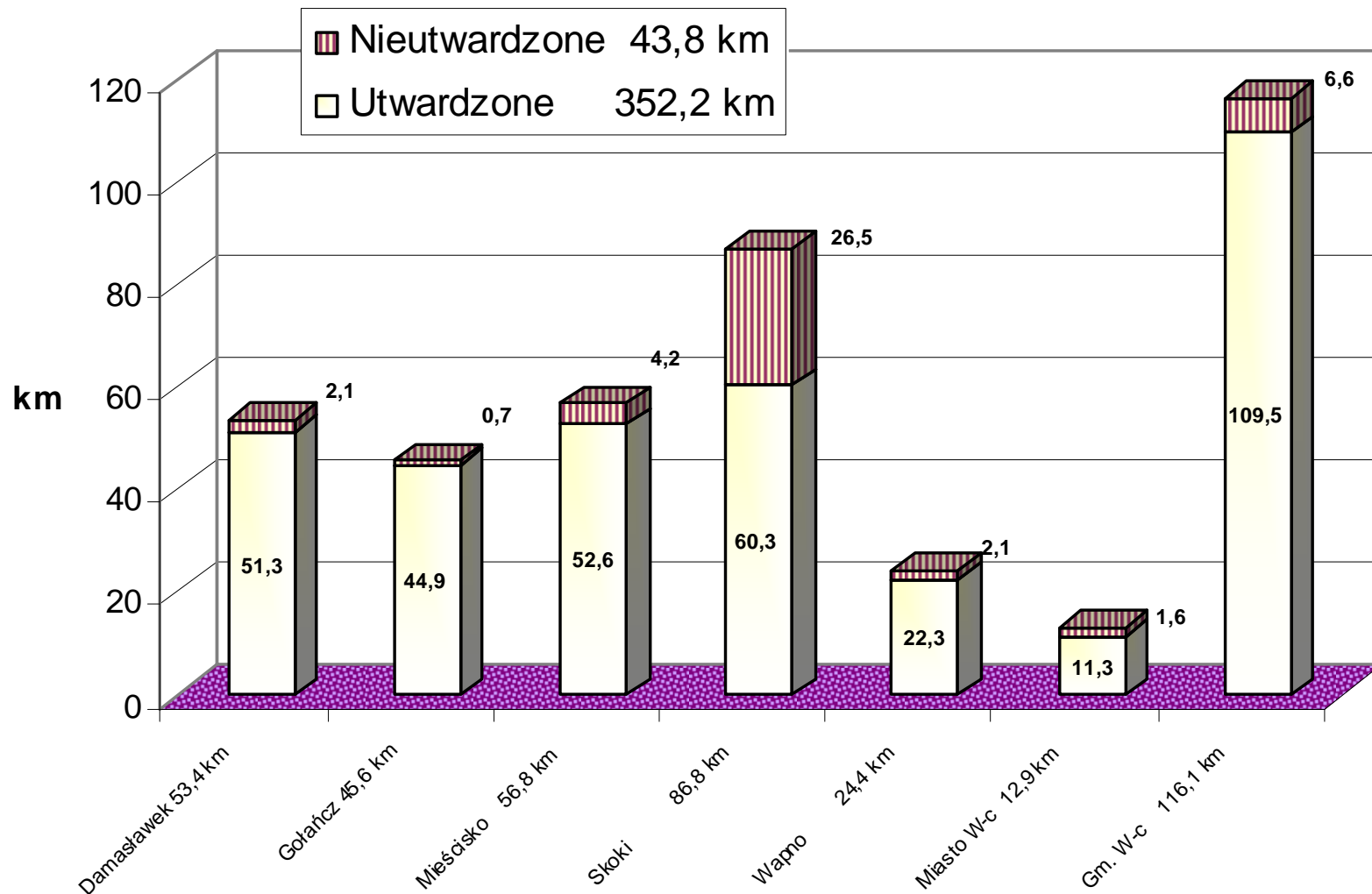
KOMUNIKACJA

- ZARZĄDZANIE 400 KILOMETRAMI DRÓG POWIATOWYCH
- MODERNIZACJA DRÓG WOJ. NR 196, 241, 247
- WSPIERANIE DZIAŁAŃ MIASTA POZNANIA W MODERNIZACJI UKŁADU DROGOWEGO MIASTA
- OPRACOWANIE KONCEPCJI ZINTEGROWANEGO SYSTEMU TRANSPORTOWEGO W OSI KOMUNIKACYJNEJ POZNAŃ – MUROWANA GOŚLINA – WĄGROWIEC – GOŁAŃCZ
- WSPIERANIE DZIAŁAŃ ZWIĄZANYCH Z MODERNIZACJĄ LINII KOLEJOWEJ POZNAŃ WSCHÓD - GOŁAŃCZ



Nasze drogi powiatowe

Wykaz dróg powiatowych (wg gmin, razem 396 km)





Nasze bezpieczeństwo





Bezpieczeństwo



Mamy przyjaciół



Powiat Lüneburg, Niemcy

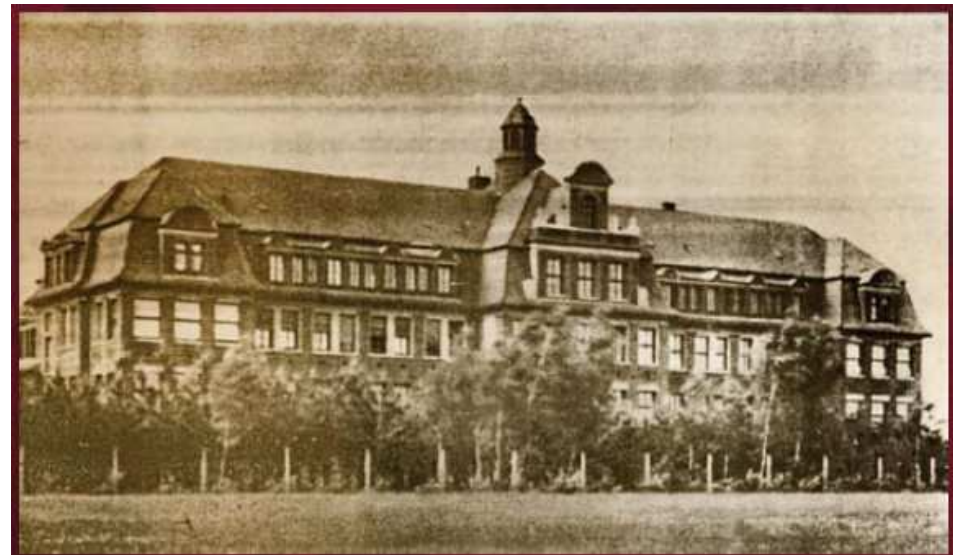


Rejon Czerwonoarmijski, Ukraina



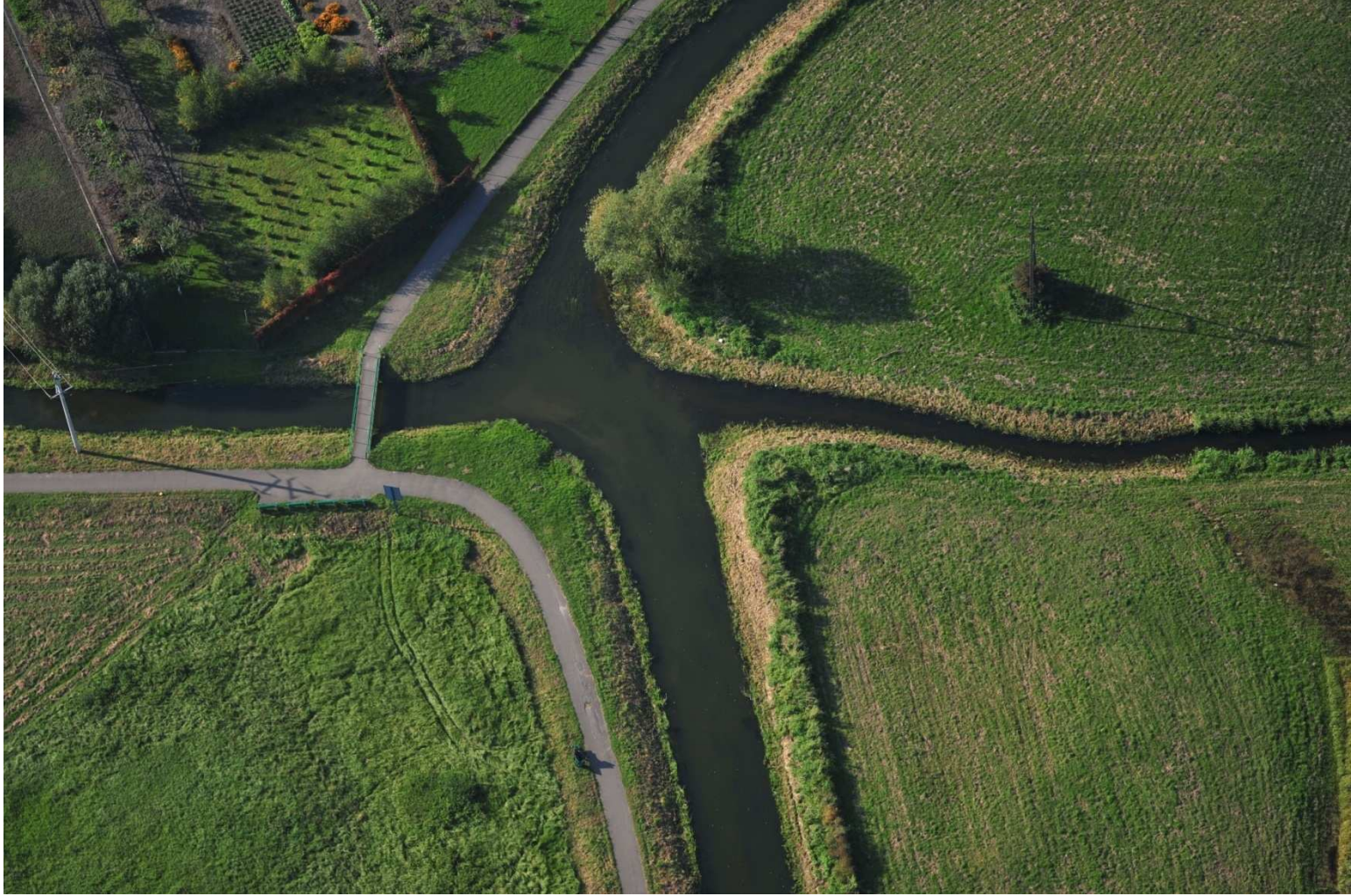
Sedlčany, Czechy

Dorobek naszych przodków



Powiat wykonuje zadania publiczne o charakterze ponadgminnym w zakresie kultury, sportu i turystyki





Ośrodek Sportu i Rekreacji w Wągrowcu

The Sports and Recreation Centre

Das Zentrum für Sport und Erholung



W 2009 r. piłkarze ręczni MKS „Nielba” Wągrowiec awansowali do ekstraklasy, (fot. Arkadiusz Dembiński).
In 2009, MKS "Nielba" Wągrowiec handball players advanced to the major league, (photo by Arkadiusz Dembiński).
Im Jahr 2009 stiegen Handballspieler des Stadtsportklubs „Nielba” Wągrowiec in die Extraklasse auf. (Foto: Arkadiusz Dembiński).



*Wągrowiec z lotu ptaka
(fot. Paweł Dykban).
Bird's eye view of Wągrowiec
(photo by Paweł Dykban).
Wągrowiec aus der Vogelperspektive
(Foto: Paweł Dykban).*



*Plaża miejska nad Jeziorem Durowskim.
(fot. Zbigniew Paulus).
Municipal beach on Lake Durowskie.
(photo by Zbigniew Paulus).
Stadtstrand am See Durowskie.
(Foto: Zbigniew Paulus).*



• .

Chronimy nasze środowisko



*Aleja lipowa w Kopaninie.
Linden alley in Kopanina.
Lindenallee in Kopanina.*

*Pomnik przyrody w Kopaninie – Dębowa korona, (fot. str. 62-63 Bolesław Szmania).
Natural phenomenon in Kopanina – oak tree top, (pg. 62-63 photo by Bolesław Szmania).
Naturdenkmal in Kopanina – Eichenkrone, (Foto: S. 62-63 Bolesław Szmania).*

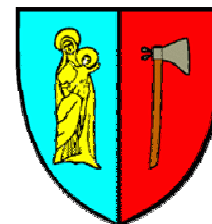


*Pomniki przyrody „Piotr i Paweł”
– platany klonolistne w Damasławku.*

*Natural phenomena “Peter and Paul”
– London planes in Damasławek.*

*Naturdenkmäler „Piotr i Paweł”
– Ahornblättrige Platanen in Damasławek.*





DZIĘKUJĘ ZA UWAGĘ

