

Powiatowy Zarząd Dróg w Wągrowcu



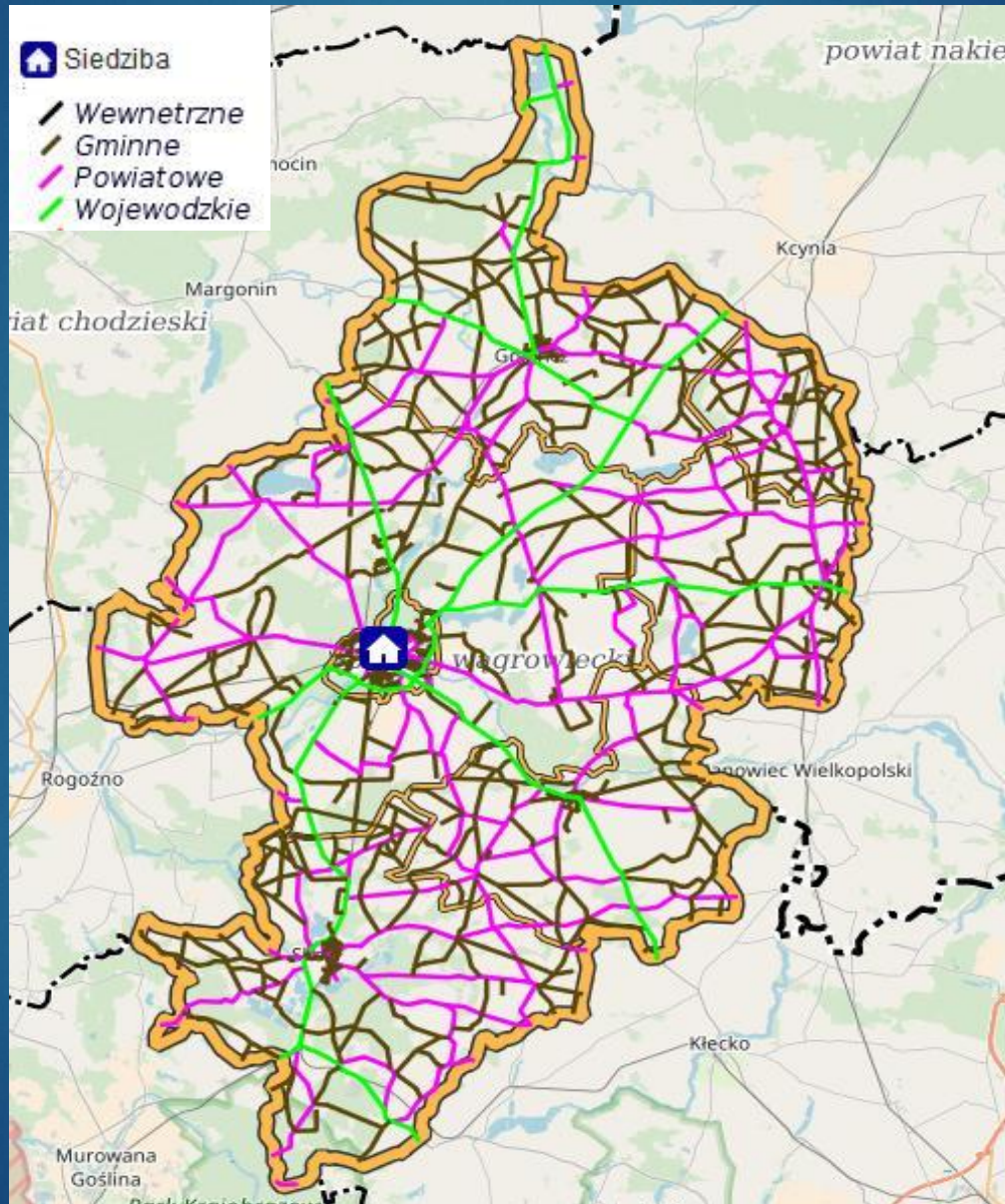
**Obrady XLIX Sesji Rady Powiatu
Wągrowieckiego
22 lutego 2023 r.**

Prelegent: Robert Torz
Opracowali: Natalia Muzyka, Jakub Zadroga

Podstawy prawne zarządzania drogami powiatowymi w powiecie wągrowieckim

- **Ustawa z dnia 21 marca 1985 r. o drogach publicznych (t.j. Dz. U. z 2022 r. poz. 1693 ze zm.):**
 - ▶ zarządca dróg powiatowych: **Zarząd Powiatu Wągrowieckiego,**
 - ▶ jednostka wykonująca obowiązki: **Powiatowy Zarząd Dróg w Wągrowcu,**
 - ▶ zakres podstawowych obowiązków zarządcy: **art. 20 ustawy o drogach publicznych.**

SIEĆ DRÓG



Struktura sieci drogowej pod względem funkcji i rodzaju nawierzchni

Lp.	Rodzaj nawierzchni	Razem [km]
I.	Drogi twarde - razem	352,28
	w tym: bitumiczne	332,18
	tłuczniowe	14,3
	brukowcowe	5,4
	betonowe	0,4
II.	Drogi gruntowe	34,0
	Razem:	386,28

Zestawienie dróg powiatowych w poszczególnych gminach

Lp.	Gmina	Długość [km]
1.	Wągrowiec	114,1
2.	m. Wągrowiec	12,18
3.	Skoki	78,7
4.	m. Skoki	7,5
5.	Damastawek	53,5
6.	Wapno	22,6
7.	Mieścisko	54,7
8.	Gołańcz	36,1
9.	m. Gołańcz	6,9
Łącznie		386,28

Przekazanie dróg

- 1/3 dróg jest niefunkcjonalna, tj. niespełniająca wymogów ustawy o drogach publicznych,
- Zarząd Powiatu Wągrowieckiego podejmuje działania zmierzające do zracjonalizowania dróg powiatowych - przedstawia przedstawicielom poszczególnych Gmin propozycje obejmujące kolejne drogi powiatowe,
- W 2022 r. zmieniono kategorię drogi powiatowej nr 1626P na kategorię drogi gminnej i przekazano ul. Lipową w Wągrowcu Burmistrzowi Miasta Wągrowca,
- W 2023 r. planuje się przekazać ulicę Grzybową w Wągrowcu zmieniając jej kategorię na kategorię drogi gminnej.



Struktura organizacyjna Powiatowego Zarządu Dróg w Wągrowcu



Zadania drogowe wykonane w roku 2022 przez Powiatowy Zarząd Dróg w Wągrowcu



Masa i emulsja

Piasek i sól

**Oznakowanie
pionowe**

Chodniki

Zadrzewienie

Kruszywo

**Elementy
bezpieczeństwa**

**Materiały do remontu
przepustów i
odwodnienia**

**Zakup
materiałów**

```
graph LR; A[Zakup materiałów] --- B[Masa i emulsja]; A --- C[Piasek i sól]; A --- D[Oznakowanie pionowe]; A --- E[Chodniki]; A --- F[Zadrzewienie]; A --- G[Kruszywo]; A --- H[Elementy bezpieczeństwa]; A --- I[Materiały do remontu przepustów i odwodnienia];
```

Remont cząstkowy – zakup masy i emulsji



Plan: 297 418,00 zł

Wydatek: 297 417,38 zł

Wykonanie: 100,00 %

Zimowe utrzymanie dróg – mieszanina piasku z solą

- Plan: 194 070 ,00 zł
- Wydatek: 193 999,04 zł
- Wykonano: 99,96 %
- Ilość mieszanki: 1 373,94 t



Oznakowanie pionowe i elementy bezpieczeństwa ruchu

- Plan: 101 940,95 zł
- Wydatek: 101 940,13 zł
- Wykonanie: 100,00 %



Utrzymanie chodników

Plan:	10 000,00 zł
Wydatek:	9 997,96 zł
Wykonanie:	99,98 %



Utrzymanie zadrzewienia



- Plan: 33 000,00 zł
- Wydatek: 33 000,00 zł
- Wykonanie: 100,00 %



Zakup 100 szt. sadzonek drzew

Utrzymanie dróg gruntowych i tłuczniowych - kruszywo

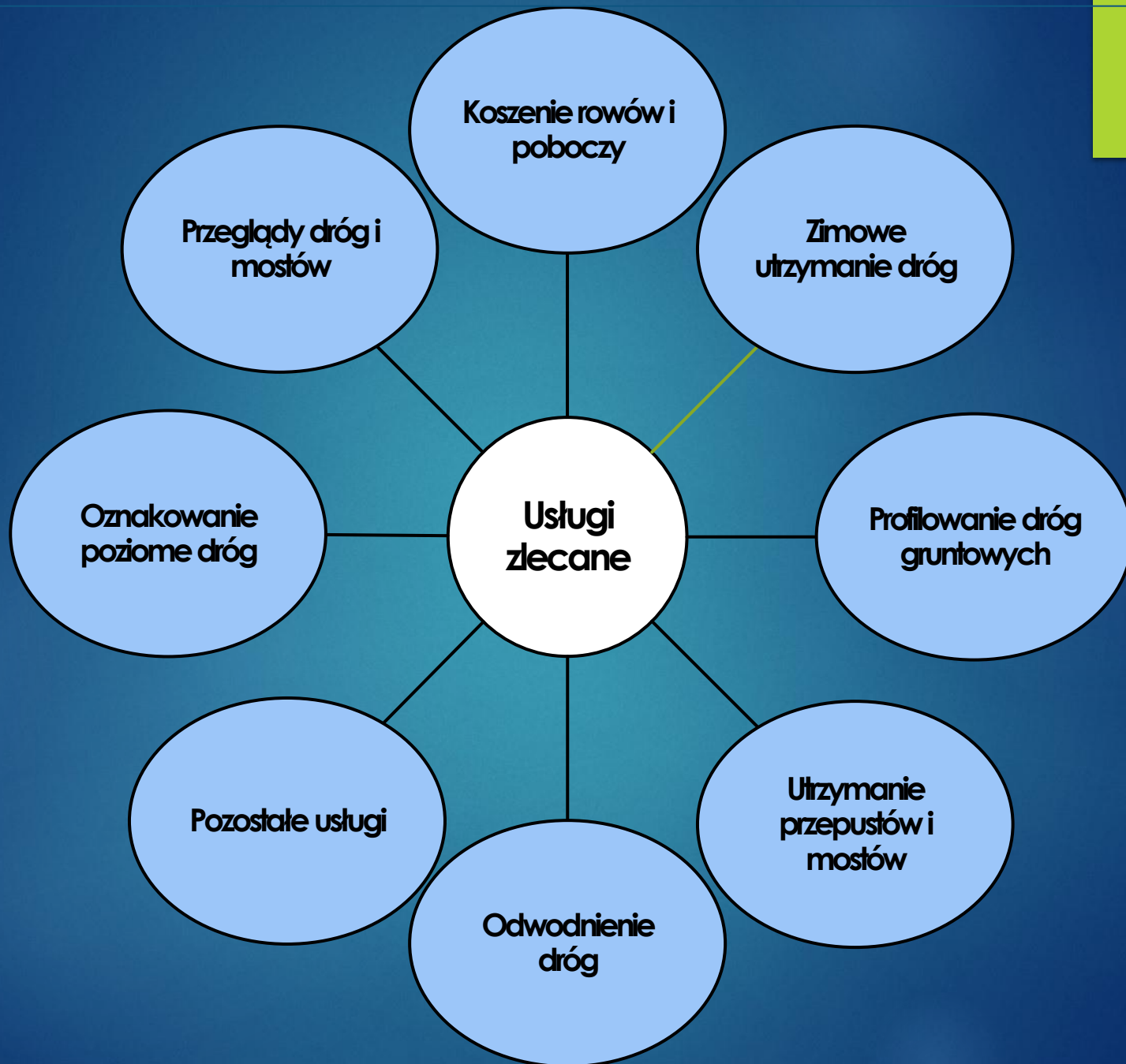


- Plan: 150 480,05 zł
- Wydatek: 150 480,05 zł
- Wykonanie: 100,00 %
- Ilość kruszywa: 1 578,6 t

Materiały do remontu przepustów i odwodnienia

- Plan: 6 016, 70 zł
- Wydatek: 5 975,56 zł
- Wykonanie: 99,37 %





Utrzymanie zieleni i zadrzewienia

→ koszenie poboczy

→ utrzymanie zieleni w miejscowościach



- Plan: 166 345, 16 zł
- Wydatek: 166 345, 16 zł
- Wykonanie: 100,00 %

Utrzymanie dróg gruntowych i nieulepszonych – profilowanie dróg

- 1657P Pawłowo Skockie - Wysoka
- 1658P Wysoka - Kiszkowo
- 1653P Skoki - Rościnnno
- 1651P m. Łosiniec
- 2397P m. Potrzeznowo
- 1590P Rusiec - Wapno
- 1604P Wiśniewo - Wiśniewko
- 1606P Łukowo
- 2022P Potulice
- 2022P Tarnowo



- Plan: 109 436,46 zł
- Wydatek: 109 436,46 zł
- Wykonanie: 100,00 %

2022P Potulice

Zimowe utrzymanie dróg

- Plan: 609 247,00 zł
- Wydatek: 508 971,06 zł
- Wykonanie: 83,54 %



Utrzymanie przepustów i mostów

- Odmulanie przepustów i wpustów ulicznych:
 - ul. Janowiecka w Wągrowcu
 - ul. Rgielska w Wągrowcu
 - m. Damasławek
 - m. Panigródź
- Przeglądy szczegółowe mostów



- Plan: 28 465,00 zł
- Wydatek: 28 455,55 zł
- Wykonanie: 99,97 %



Oznakowanie poziome



- Plan: 126 761,21 zł
- Wydatek: 126 761,21 zł
- Wykonanie: 100,00 %
- Ilość: 8 128,7 m² cienkowarstwowe, 20,23 m² grubowarstwowe

Odwodnienie dróg

- Wody opadowe
- Odmulenie rowu przydrożnego
- droga nr 1606P w m. Niemczyn
- droga nr 1489P m. Dąbkowice

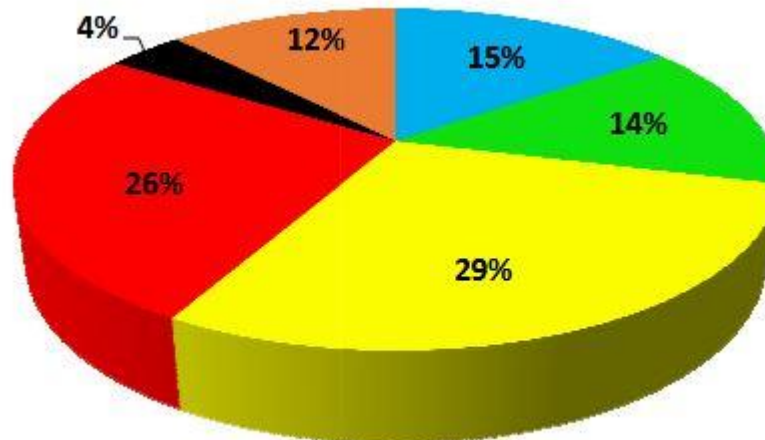
- Plan: 101 674,54 zł
- Wydatek: 101 674,39 zł
- Wykonanie: 100,00 %



Przeegląd roczny dróg

- stan bardzo dobry wg BIKB
- stan dobry wg BIKB
- stan ostrzegawczy wg BIKB
- stan zły wg BIKB
- stan bardzo zły wg BIKB
- drogi gruntowe nieobjęte metodą BIKB

- Plan: 47 010,60 zł
- Wydatek: 47 010,60 zł
- Wykonanie: 100,00 %



Pozostałe usługi

- najem sprzętu
- utrzymanie czystości dróg
- usługi koparko-ładowarką



- **Plan: 58 625,00 zł**
- **Wydatek: 58 624,90 zł**
- **Wykonanie: 100,00 %**

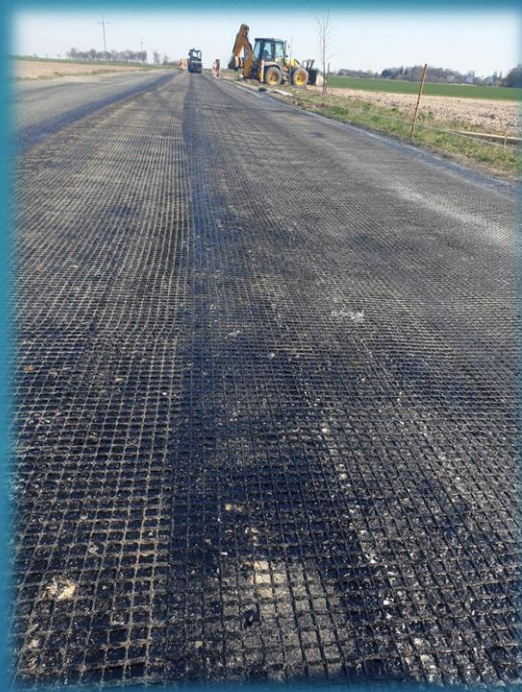
Sprzęt drogowy New Holland

- przy pracach związanych z utrzymaniem dróg – 1382 mtg
- wycinka krzaków w ilości 1 236 000 m² (ok. 290 km)





REMONTY DRÓG



Remonty zlecane

ZADANIE	KWOTA	ILOŚĆ
Remonty cząstkowe nawierzchni dróg: <ul style="list-style-type: none">• 1652P• 1490P• 1605P• 1580P• 1590P• 1694P	655 277,44 zł	7 020,90 m²
Remont drogi powiatowej nr 1602P odc. Kopaszyn - Grylewo	1 695 066,59 zł -RFRD: 756 563,76 zł - własne: 938 502,83 zł	990 m

Remont cząstkowe nawierzchni dróg:

Remonty cząstkowe nawierzchni dróg:

- 1652P m. Chociszewo
- 1490P, 1605P m. Rudnicze, Żelice, Sarbka
- 1580P m. Dąbrowa, Turza, Damasławek
ul. Janowiecka
- 1590P Wapno: ul. Solna, ul. Górnicza
- 1694P m. Gołaszewo



Koszt

• 655 277,44 zł

Powierzchnia

• 7 020,90 m²

Wykonawca

• ZUK Juliusz Roman Pilarski s.c.
z Nakła n/Notecią

Remont drogi powiatowej nr 1602P odc. Kopaszyn - Grylewo



PRZED



PO

Koszt

• 1 695 066,59zł

Długość

• 0,990 km

Wykonawca

• Kowalski Budownictwo
Sp. z o.o. ze Żnina

Dofinansowanie

• 938 502,83 zł – Powiat Wągrowiecki
• 756 563,76 zł – Rządowy Fundusz Rozwoju Dróg

Remonty przepustów:

- m. Smuszewo (1590P)

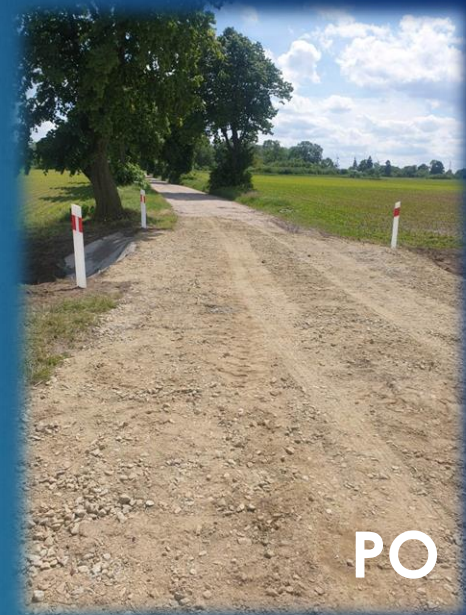
- m. Werkowo (1593P)



PRZED



PO



PO

m. Smuszewo

Koszt

• 19 849,53 zł

Remonty sprzętu i urządzeń

- ciągnik New Holland
- głowica bijakowa
- 2 rozsypywarki



Koszt

• 157 973,08 zł

INWESTYCJE

Rozbudowa ul. Antoniewskiej w Skokach



Koszt

• 3 147 793,16 zł

Dofinansowanie

- 735 839,89 zł Powiat Wągrowiecki
- 1 775 425,55 zł FDS
- 636 527,72 zł Urząd Miasta i Gminy Skoki

Długość

• 1,719 km

INWESTYCJE

Rozbudowa ul. Grzybowej w Wągrowcu (dr. pow. nr 1622P)



Koszt

• 971 419,07 zł

Dofinansowanie

- 135 267,98 zł Powiat Wągrowiecki
- 521 106,27zł Rządowy Fundusz Rozwoju Dróg
- 315 044,82 zł Gmina Miejska Wągrowiec

Długość

• 0,522 km

INWESTYCJE – dofinansowania w roku 2021

Całkowity koszt inwestycji: 5 384 791,80 zł

Udział w finansowaniu

środki własne

środki gminne

środki zewnętrzne

871 107,87 zł

951 572,54 zł

2 296 531,82 zł

**Rządowy Fundusz
Rozwoju Dróg**



**FUNDUSZ DRÓG
SAMORZĄDOWYCH**

Dokumentacje

ZADANIE	KWOTA	WYKONAWCA
Dokumentacja techniczna <i>Budowa separatora i piaskownika wraz z kanalizacją deszczową ul. Klasztorna w Wągrowcu, droga 1623P</i>	27 060,00 zł	Monika Gumuła – Koza „AR-MO”, Poznań
Dokumentacja techniczna <i>Rozbudowa drogi powiatowej nr 1609P i 1692P w obrębie skrzyżowania w miejscowości Żabiczyn</i>	77 182,50 zł	„DROGA” Mariusz Tomczak, Osiniec
Program funkcjonalno – użytkowy <i>Przebudowa drogi powiatowej numer 1606P Wągrowiec – Rąbczyn gr woj. Kujawsko – Pomorskie (Janowiec Wlkp.)</i>	55 500,00 zł	PRO-ROAD Krzysztof Buk, Poznań
Program funkcjonalno – użytkowy <i>Remont dr. Pow. 1602P I etap odc. Kamienica - Kopaszyn</i>	18 000,00 zł	Zdzisław Futro Projektowanie Dróg i Nadzory, Wągrowiec

Dokumentacje

ZADANIE	KWOTA	WYKONAWCA
Dokumentacja techniczna <i>Przebudowa drogi powiatowej nr 1606P w miejscowości Kołybki</i>	34 440,00 zł	„DROGA” Mariusz Tomczak, Osiniec
Dokumentacja techniczna <i>Przebudowa drogi powiatowej nr 1603P w miejscowości Mokronosy (budowa chodnika)</i>	29 520,00 zł	„DROGA” Mariusz Tomczak, Osiniec
Program funkcjonalno – użytkowy <i>Przebudowa drogi powiatowej nr 1691P na odcinku Mirkowice - Gruntowice</i>	22 500,00 zł	PRO-ROAD Krzysztof Buk, Poznań
Program funkcjonalno – użytkowy <i>Przebudowa drogi powiatowej nr 1590P odc. Smuszewo - Podolin</i>	12 000,00 zł	LGM Barbara Becherowska, Strzelin
Program funkcjonalno – użytkowy <i>Remont drogi powiatowej nr 1600P odc. Krzyżanki - Gołańcz</i>	17 958,00 zł	„DROGA” Mariusz Tomczak, Osiniec

Zestawienie najważniejszych zadań i robót wykonanych przez pracowników Powiatowego Zarządu Dróg w Wągrowcu

Lp.	Asortyment zadań - robót	J.m.	Wykonane siłami własnymi PZD rok 2022
I.	UTRZYMANIE NAWIERZCHNI – remont cząstkowy	m ²	4 320,20
II.	Oznakowanie pionowe	szt.	220
III.	Ustawienie barier ochronnych metalowych	mb.	49
IV.	Uzupełnianie poboczy	m ²	4 862,00
V.	Budowa, przebudowa-remont chodnika	m ²	182
VI.	Rozdrabnianie gałęzi	mp.	276
VII.	Prześwietlenie koron drzew	szt.	88
VIII.	Wycinka odrostów przy drzewach	szt.	171

Zestawienie najważniejszych zadań i robót wykonanych przez pracowników Powiatowego Zarządu Dróg w Wągrowcu

Lp.	Asortyment zadań - robót	J.m.	Wykonane siłami własnymi PZD rok 2022
Administracja biurowa			
1.	Wydane decyzje lokalizacyjne - uzgodnienia	szt.	125
2.	Wydane decyzje na zajęcie pasa drogowego	szt.	130
3.	Wydane decyzje na lokalizacje zjazdów	szt.	90
4.	Zezwolenia na przejazdy pojazdów nienormatywnych	szt.	27



STRONA INTERNETOWA www.pzdwwagrowiec.pl

The screenshot shows the official website of the Powiatowy Zarząd Dróg w Wągrowcu. The browser address bar displays "https://www.pzdwwagrowiec.pl". The website features a green header with navigation options like "Tryb domyślny", "Tryb nocny", "Kontrast", "Widok", and "Rozmiar czcionki". A search bar is present with the text "Szukaj... Szukaj z Google". The main content area is titled "Biuletyn Informacji Publicznej Powiatowy Zarząd Dróg w Wągrowcu" and includes a "POMOC REDAKCJA BIP KONTAKT" link. A sidebar on the left contains a "MENU PRZEDMIOTOWE" and "MENU PODMIOTOWE" with links to "Strona Główna", "Aktualności", "Wnioski do pobrania", "Mapa sieci drogowej", and "Warunki Na Droгах". The main text describes the organization's role based on the 1985 Road Act and the 1999 Road Act, and provides contact information under the heading "Karta informacyjna:".

Nazwa podmiotu:	Powiatowy Zarząd Dróg w Wągrowcu
Forma prawna:	Jednostka organizacyjna Powiatu Wągrowieckiego nie posiadająca osobowości prawnej
Lokalizacja:	województwo Wielkopolskie, gmina Wągrowiec
Adres:	ul. Gnieźnieńska 53, 62-100 Wągrowiec
Telefon:	67 268 54 80
E-mail:	biuro@pzdwwagrowiec.pl
Godziny pracy:	poniedziałek-piątek 7:00-15:00



Fanpage

The screenshot shows the Facebook fanpage for "PZD Wągrowiec". The profile picture is the same green logo seen in the website screenshot. The page includes a cover photo of a road intersection. The navigation menu on the left lists "Strona główna", "Zdjęcia", "Filmy", "Posty", "Wydarzenia", "Informacje", and "Społeczność". The main content area shows a post with a photo of a road and a "Rozpocznij" button. At the bottom, there are interaction options: "Lubisz to?", "Obserwowanie", "Udostępnij", and "Dodaj przycisk".

Współpraca i promocja



Starostwo
Powiatowe



Komenda
Powiatowa Policji



Państwowa Straż
Pożarna



Powiatowy
Inspektorat
Nadzoru
Budowlanego



Powiatowy
Inspektorat
Weterynarii



Państwowa
Inspekcja
Sanitarna

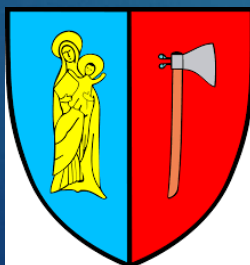


Lokalne radio



Lokalna media

Urzędy miast i gmin



Powiatowy Zarząd Dróg

w Wągrowcu

www.pzdwwagrowiec.pl



DZIĘKUJĘ ZA UWAGĘ